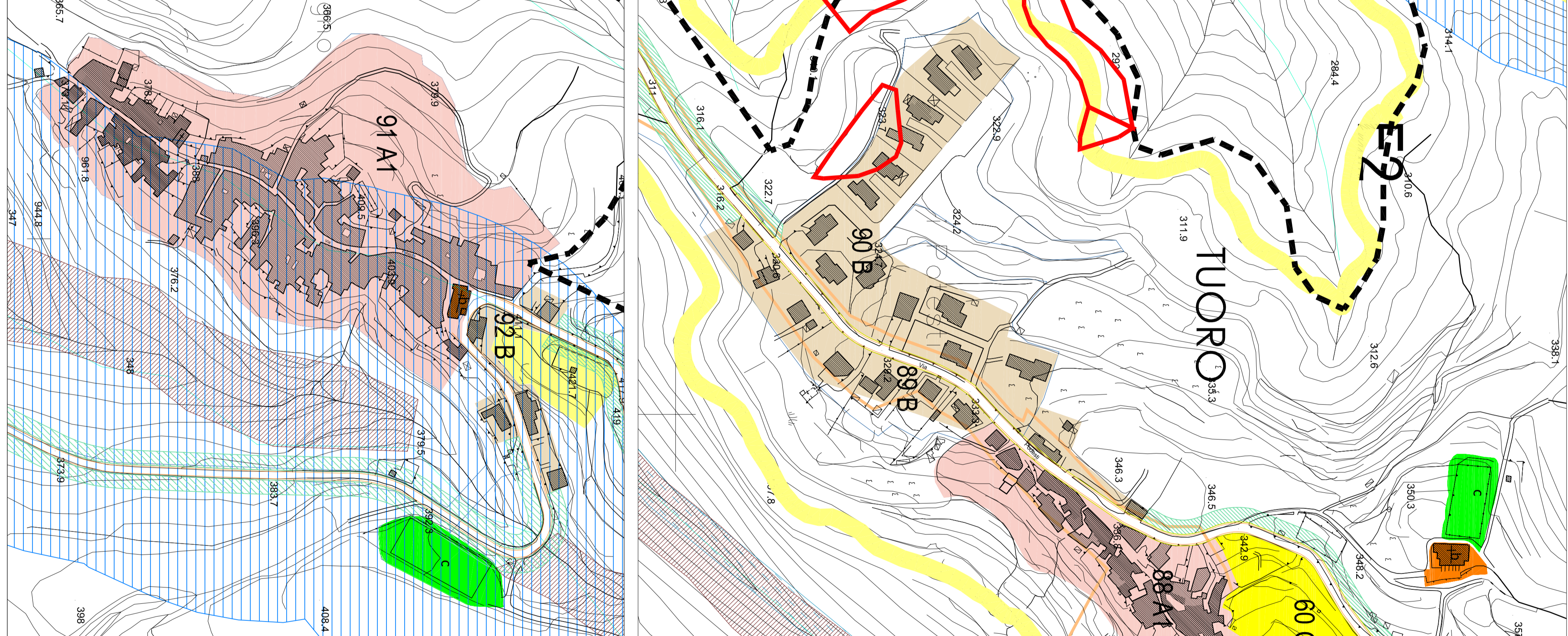
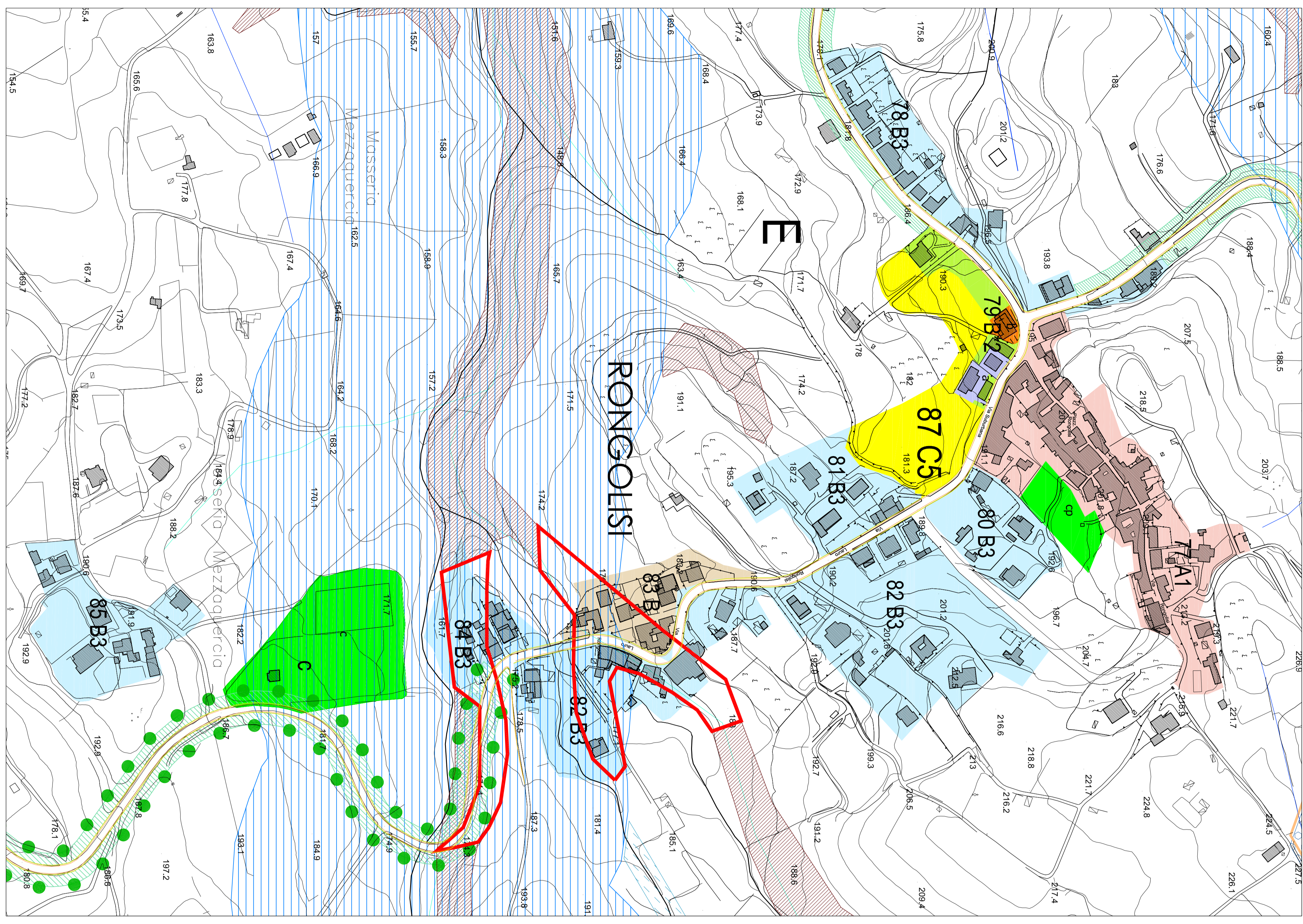
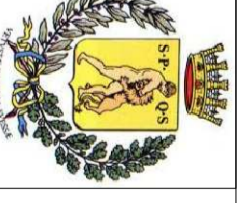


Dati metrici Zone Territoriali Omogenee A e B														
ZTO		Esistenti					Progetto							
Num. ID	Località	ZTO	SUP. terr. (mq)	SUP. cop. (mq)	VOL. tabul. (mq)	VOL. reale (mq)	R/C (mq/mq)	It. prop. (mq/mq)	It. prog. (mq/mq)	VOL. utile (mq)	Nuova volumetria residenziale (mq)	Nuova volumetria non residenziale (mq)	Nuovi alloggi potenz. (n°)	
77	Rongolisi	A1	22.877	7.572	60.252	48.202	0,33	2,11	1,05	11.299	673	437	238	1
78	Rongolisi	B3	10.761	2.124	13.283	10.628	0,20	0,99	1,05	1.234	1474	958	516	2
79	Rongolisi	B2	2.324	212	1.082	850	0,09	0,37	1	4840	1356	881	475	2
80	Rongolisi	B3	6.914	713	4.385	3.484	0,10	0,50	0,7	4840	1356	881	475	2
81	Rongolisi	B3	8.493	1.088	7.352	5.881	0,13	0,69	0,95	7219	1338	870	468	2
82	Rongolisi	B	32.874	5.888	37.489	29.999	0,18	0,91	0,95	31230	1231	800	431	2
83	Rongolisi	B	6.830	1.582	11.339	9.071	0,23	1,33	1,33	31230	1231	800	431	2
84	Rongolisi	B3	5.825	385	1.983	1.585	0,06	0,27	0,4	2330	735	478	257	1
85	Casarinoli	A1	10.464	1.896	8.995	7.198	0,16	0,69	0,8	8371	1176	754	411	2
86	Casarinoli	A1	13.801	5.811	62.974	50.378	0,42	3,85	3,85					
87	Casarinoli	A1	6.585	2.801	38.088	24.535	0,33	2,93	2,93					
88	Casarinoli	A1	17.021	6.160	55.188	44.102	0,30	2,59	2,59					
89	Tuoro	B	7.389	1.277	8.378	6.702	0,17	0,97	0,97					
90	Tuoro	B	21.184	3.988	25.773	20.618	0,29	2,41	2,41					
91	Valgropo	A1	48.314	14.043	145.354	116.283	0,29	2,41	2,41					
92	Valgropo	B	3.973	983	7.699	6.159	0,22	1,55	1,55					
			227.429	54.777	482.192	385.754				67.613	7.982	5.189	2.794	13

Dati metrici Zone Territoriali Omogenee C															
ZTO		Esistenti					Progetto								
Frazione	Num. ID	Descrizione	Tipol. Attezz. Coll. previste	Tipol. Zone Resident. previste	SUP. terr. (mq)	SUP. coperta (mq)	VOL. tabul. (mq)	VOL. reale (mq)	R/C (mq/mq)	It. prop. (mq/mq)	VOL. utile (mq)	Nuova volumetria residenziale (mq)	Nuova volumetria a non residenziale (mq)	Alloggi potenz. Amr Coll. (n°)	Quota SUP. terr. destin. ad Edil. Rapid (mq)
Rongolisi	087	Comparto tipo 2 prevalentemente adattezzato ad attrezzature collettive	b,c,d	C5	11000					0,15	1650	1650	1073	578	7700
Casarinoli	080	Comparto tipo 2 prevalentemente destinato ad attrezzature collettive	c,d	C5	9290					0,15	1394	1394	1073	578	7700
Casarinoli Totale					11000						1650	1650	1073	578	3300
Valgropo Totale					9290						1394	1394	1073	578	3300
Casarinoli Totale					9290						1394	1394	1073	578	3300

ATTREZZATURE COLLETTIVE DI MANO LOCALE ESISTENTI E DI PROGETTO (D.M. 02/04/1981)												
Frazione	Tipologia	Descrizione	Superficie (mq)	Esistenti	Località e del R/C	Da progettare	Totale					
Rongolisi	A	1181	1181				1181					
Rongolisi	B	421	421				421					
Rongolisi	C	1330	1330				1330					
Rongolisi Totale			2932				2932					
Casarinoli	A	1632	1632				1632					
Casarinoli	B	881	881				881					
Casarinoli	C	492	492				492					
Casarinoli Totale			3005				3005					
Valgropo	A	348	348				348					
Valgropo	B	222	222				222					
Valgropo Totale			570				570					
Casarinoli Totale			6537			6537	12135					
Valgropo Totale			570			570	12135					
Totale			7107			7107	23154					





CITTA' DI SESSA AURUNCA
(Caserta)

PIANO URBANISTICO COMUNALE
(LEGG. REGIONE CAMPANIA, 22.11.2004 N.16 - REGOLAMENTO DI ATTUAZIONE: 04/08/2011 N.5)
PIANO PROGRAMMATICO

DESTINAZIONI DI USO - ZONIZZAZIONE
Rongolisi - Tuoro - Pedesti - Casarinoli - Sassi - Valgropo

ELABORATO
69B9

SCALA
1:2.000

PROGETTISTI:
ARCH. ROMANO BERNASCONI (Coordinatore)
PROF. ANGELO LIBRITTO (Collaboratore)
ARCH. FRANCESCO CANTALONIA
ING. EMILIO COLALUCA
VAN S. SARA (ARCH. FABRIZIA BERNASCONI)
CONSULENZA: ATELIER (www.atelier.it)

RESPONSABILI DEL PROCEDIMENTO:
ARCH. RAFFAELI ALBERTI
L'ASSINISTENTE DELIGIATO
ING. FRANCESCO CALENDO
IL SINDACO
DOTT. LUIGI TOMASINO
DATA: aprile 2016
Assieme al Protocollo del Comune (009092) del 16/05/2016

PUC AGGIORNATO NEL 2023

REDAZIONE:
ARCH. ASSUNTA GIULIO
CONSULENTE:
ARCH. ROMANO BERNASCONI

RESPONSABILE DEL PROCEDIMENTO:
ING. ANTONIO BERNASCONI
IL SINDACO:
LORRENZO DI BORDO

DATA: Aprile 2023